



Rigid lance cleaning system per il lavaggio interno

Il Rigid Lance Cleaning System –RLC è un sistema di lance rotative per pulire i fasci tubieri degli scambiatori di calore o le tubazioni mediante getti d'acqua ad alta pressione. La RLC è un'attrezzatura dal design modulare facile da adattare a qualsiasi lunghezza e adatta ad una pressione massima di esercizio di 3000 bar.

La base del sistema RLC è una guida in alluminio con cremagliera sulla quale un carrello portalance rotante modulare guida le lance dentro e fuori i tubi da pulire. Per posizionare le lance davanti allo scambiatore di calore il sistema RLC è dotato di un posizionario X-Y. Questo posizionario X-Y è costituito da un kit di ruote rimovibili, supporti/gambe di supporto e guide per ponteggi per l'applicazione verticale.

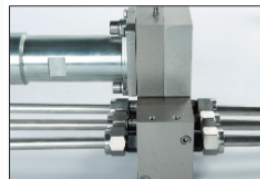
Sul carrello della lancia è presente l'unità di azionamento modulare della rotazione della lancia. Questo blocco modulare può essere convertito per ruotare 1, 2, 3 o 5 lance ad alta pressione in qualsiasi intervallo di pressione. Per controllare tutte le funzioni del sistema RLC la macchina è dotata di un pannello operativo, che posiziona l'operatore lontano dal luogo delle operazioni di lavaggio.

Il sistema RLC è standard completamente alimentato ad aria compressa

Dati tecnici

Unità di alimentazione per la rotazione modulare delle lance

- + Design modulare
- + Motore per 600 giri/min
- + Tutte le lance necessarie
- + Distanza unica del passo ridotto



Posizionario X-Y

- + Acciaio inossidabile, alluminio
- + Ruote e supporti
- + Completo di bretelle e morsetti a C



Supporto posteriore per carichi pesanti

- + Supporto posteriore per carichi pesanti
- + Acciaio inossidabile, alluminio
- + Paranco a catena marcato CE
- + Facile da trasportare

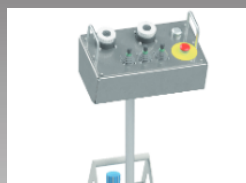


Dati tecnici

Pannello di comando

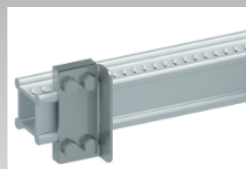
Pannello di controllo per azionare la pulizia della lancia

- + Lancia dentro/fuori e velocità
- + Rotazione e velocità della lancia
- + Posizionatore X-Y



Binario automatizzato

- + Regolabile manualmente per limitare la potenza sulle lance
- + Forte e affidabile
- + Infinite possibilità
- + Per applicazioni gravose



Blocco guida della lancia

- + Base in acciaio inossidabile con 4 cuscinetti a rulli per un facile trasporto sulla guida in alluminio
- + Molla a spirale
- + Blocco guida sostituibile
- + Adatto per 1/2/3/5 lance



Dual lance feeder 2—XLTC

L'alimentatore a doppia lancia (2-XLTC) è una potente attrezzatura per la pulizia dei tubi dotata di un motore Atlas Copco che fornisce una forza di spinta/trazione fino a 50 kg (110 lb), rendendola altamente efficiente per le operazioni di pulizia dei tubi. Funziona con una vasta gamma di dimensioni di tubi ed è facilmente convertibile in un alimentatore per tubi a lancia singola (X-XLTC).

Ha un design modulare che consente un montaggio semplice e veloce, la sostituzione della cartuccia senza attrezzi e requisiti di manutenzione ridotti.

