

UNITA' AD ALTA  
PRESSIONE

# HPU 250-D



Conformità Direttive Europee



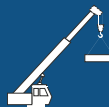
Motore diesel



Stage V  
Tier IV Final



Massima efficienza



Elevata mobilità



Funzionamento facile e intuitivo



Sicurezza intelligente



Radiocomando



Lunga durata

Unità	Pompa	d. pistoni	RPM max	Potenza [kW]	Motore	Emissioni	Portata max [l/min]	Pressione max [bar]
HPU 250-D	HP300	30	1800	212	Power Pack	Stage V	71	1400
		38		114			1000	
		45		245			160	700
		50		199			560	

# POMPA AD ALTA PRESSIONE

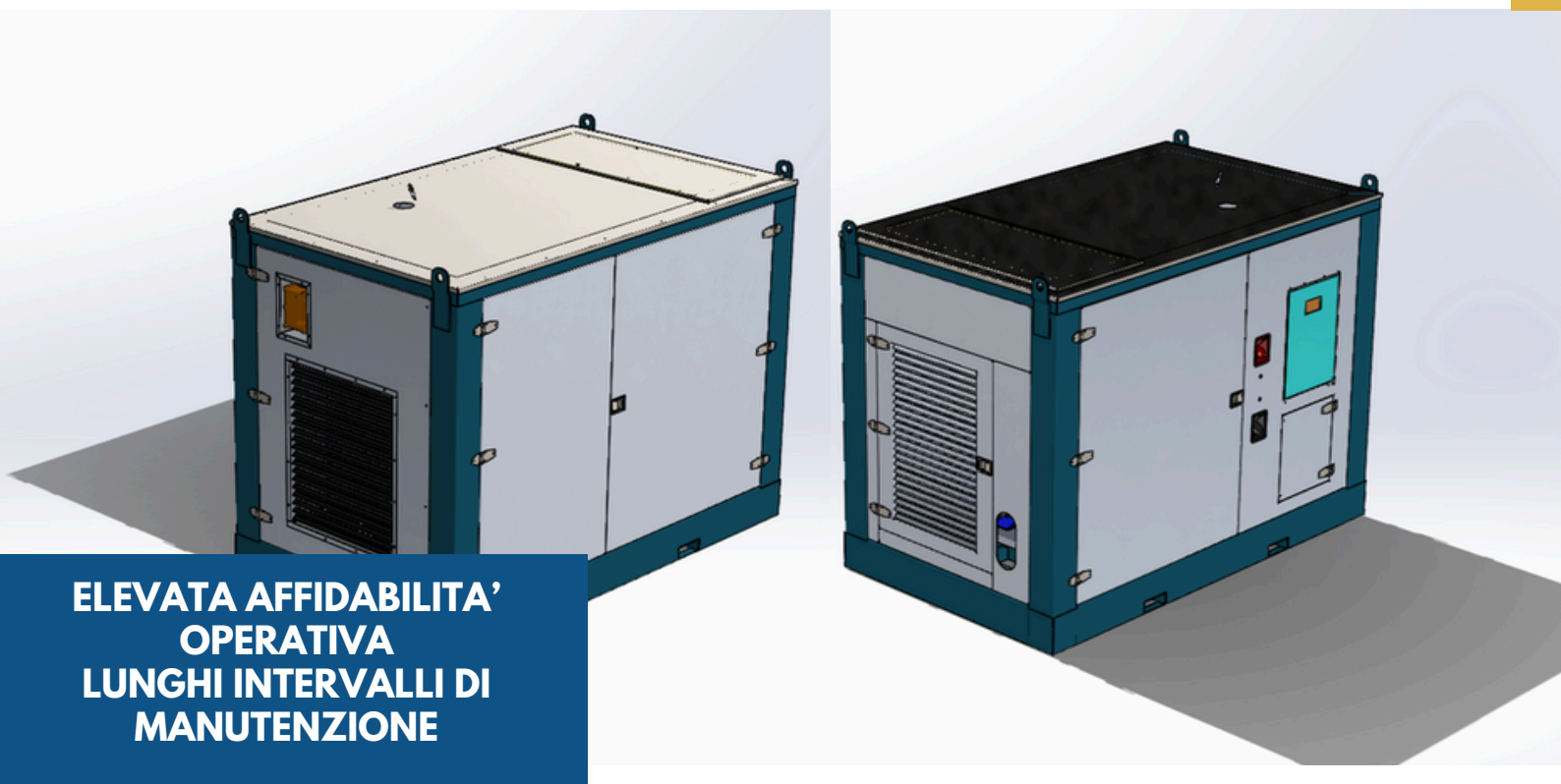
- Materiali di alta qualità → Testate realizzate in acciaio inossidabile di tecnologia aerospaziale, pistoni in carburo di tungsteno integrale/ceramica intercambiabili
- Valvole in linea → Garantita massima efficienza e prevenzione dell'effetto di stress ciclico nella testata
- Impianto di lubrificazione → ad olio, a circolazione forzata del biellismo, raffreddamento mediante scambiatore acqua/olio

## MOTORE DIESEL

Dotato delle migliori prestazioni della categoria in termini di potenza e coppia, efficienza dei consumi ed affidabilità.

I motori utilizzati da Jetblast sono conformi all'attuale livello di certificazione delle emissioni di scarico Stage V e vengono dimensionati per mantenere il carico di potenza della pompa ad alta pressione sia a ciclo continuo che a ciclo variabile

- Alta efficienza → La gestione del motore avviene a regolazione automatica in funzione dei parametri di lavoro impostati
- Risparmio energetico → Quando l'operatore non richiede più l'alta pressione il motore torna automaticamente al minimo dei giri e, in caso di inutilizzo prolungato, si spegne in autonomia



**ELEVATA AFFIDABILITA' OPERATIVA  
LUNGI INTERVALLI DI MANUTENZIONE**

# INSTALLAZIONE E FUNZIONAMENTO

- Facile installazione grazie all'accesso semplificato ai collegamenti di alimentazione e di alta pressione
- Quadro di comando e controllo con PLC integrato nel cofano con porta di protezione, per operare dall'esterno con cofano chiuso
- Centralina a infinite impostazioni di lavoro su display, diagnostica allarmi e programma manutenzioni. Fornisce indicazione della pressione d'esercizio digitale ed è dotato di funzioni di controllo della pompa ad alta pressione e del motore
- Totale interazione con i sistemi di diagnostica motore mediante connessione CAN alla centralina del motore. Col sistema Jetblast è possibile programmare ed eseguire in automatico la rigenerazione del filtro antiparticolato
- Totale controllo del funzionamento della pompa ad alta pressione mediante sensori di temperatura e pressione posizionati lungo la linea di alimentazione. I parametri vengono visualizzati sul display

**DISPLAY 7" DI  
INTERFACCIA  
UOMO/MACCHINA**



**DIMENSIONI  
mt 3,5x2,2xh2,2  
PESO A VUOTO  
kg 3100**

## TELAIO ED ALLESTIMENTO

- Cofano insonorizzato → La copertura insonorizzata del cofano, dotato di robuste porte in alluminio, consente l'abbattimento del livello dei decibel
- Facilità di accesso a motore e pompa grazie alla completa apertura dei fianchi. Ottimo spazio interno di stoccaggio del materiale d'uso quotidiano.
- Allestimento → Serbatoio del carburante in acciaio INOX che garantisce grande riserva di carburante
- Serbatoio dell'acqua in alimentazione in acciaio INOX completo di galleggiante silenzioso, ritorno della linea di raffreddamento e linea di ritorno, indicatore di livello visivo e digitale
- Telaio e sotto telaio → Sottotelaio super compatto su antivibranti per supporto pompa HP, motore e pompa centrifuga.
- Telaio anti torsione predisposto per il sollevamento mediante forche con 2 staffe e gru con 4 occhielli. Sabbiato e verniciato a polveri con fondo epossidico e smalto poliuretano industriale

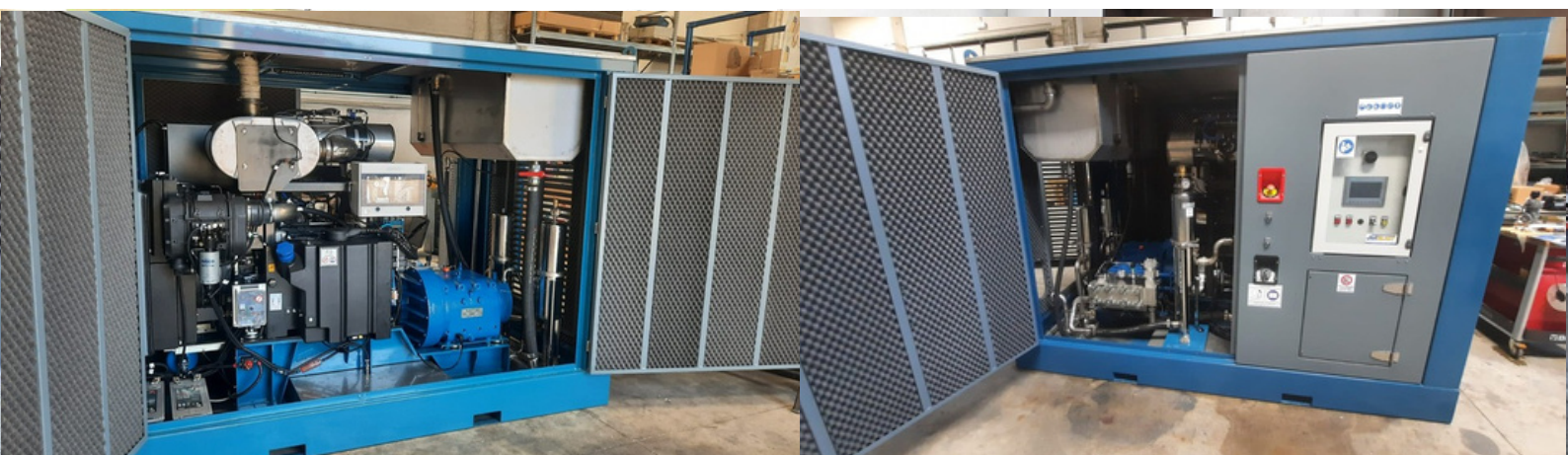
## INDUSTRIA 4.0

Jetblast offre la possibilità di installazione di un sistema integrato sul quadro di comando e controllo per la gestione da remoto.

Il sistema include una centralina di ricezione installata sul cofano; il sistema telematico consente il collegamento ai parametri di funzionamento dell'unità pompante e del motore indipendentemente dalla posizione dell'impianto.

I dati possono essere visualizzati, salvati e scaricati.

- Jetblast è in grado, in questo modo, di offrire un servizio di teleassistenza, riducendo notevolmente i tempi di intervento e i fermi macchina.



# ACCESSORI

- 01** SWITCH DI COMANDO MANUALE antinfortunistico a comando elettrico ON/OFF con blocco di sicurezza
- 02** TUBI ALTA PRESSIONE - resistenti in gomma sintetica o termoplastici ad elevata durabilità
- 03** COMANDO A PEDALE - pedaliera antinfortunistica a comando elettrico ON/OFF con blocco di sicurezza
- 04** RADIOCOMANDO con raggio d'azione 100 mt, con pulsante d'emergenza e gestione set pressione
- 05** CAVO COMANDO LANCIA, anche su avvolgitore da 60 mt.
- 06** UGELLI DIRITTI, ROTANTI, UGELLI PER SONDE FLESSIBILI
- 07** EMERGENZA REMOTA con cavo da 20 metri e connettori a 4 poli
- 08** SWITCH DI COMANDO ESTERNO, anche per zone a rischio come definite da normativa ATEX
- 09** CARRELLO DA CANTIERE, non omologato con ruote piene
- 10** BATTERIA ESTERNA FILTRANTE - a cartuccia o a sacchi filtranti dimensionata in funzione delle caratteristiche della pompa HP
- 11** DPI - alta visibilità / per l'alta pressione



# PHOTO GALLERY





 [www.jetblast.it](http://www.jetblast.it)

 [vendite@jetblast.it](mailto:vendite@jetblast.it)

 Via Mario Tognato 20/B - 35042 Este (PD) - Italy