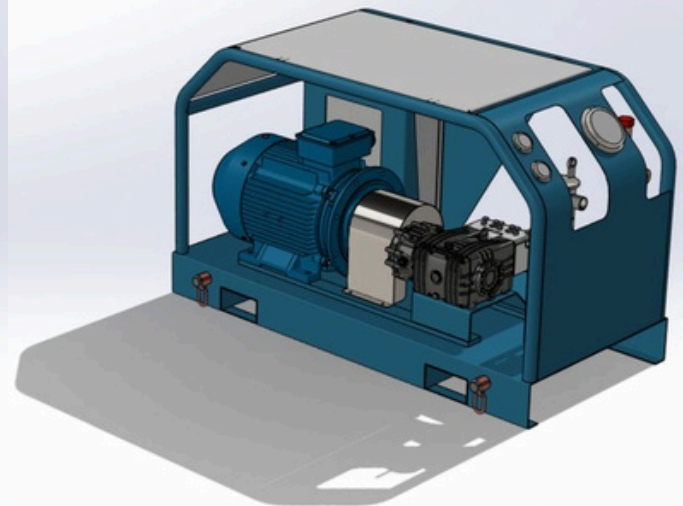
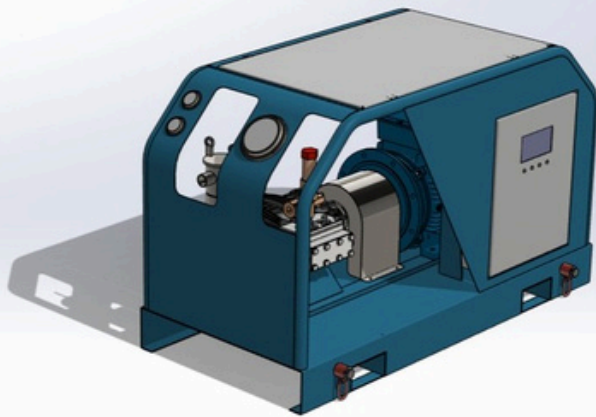


UNITA' AD ALTA PRESSIONE E- HPU50



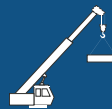
Conformità Direttive Europee



Motore elettrico



Massima efficienza



Elevata mobilità



Funzionamento facile e intuitivo



Sicurezza intelligente



Lunga durata

| Unità | Pompa | d. pistoni | RPM max | Potenza [kW] | Motore | Efficienza | Portata max [l/min] | Pressione max [bar] |
|---------|---------------------|------------|---------|--------------|------------------------------------|------------|---------------------|---------------------|
| e-HPU50 | VYY-BV 20/1500 R | 14 | 1480 | 55 | Elettrico trifase 400V 50 Hz | Classe IE4 | 18.9 | 1400 |
| | VY-B 25/1000 R | 16 | | | | | 24 | 1000 |
| | VY-B 25/800 R | 16 | | | | | 24.5 | 800 |
| | VH-B 40/600R | 20 | | | | | 40 | 600 |

POMPA AD ALTA PRESSIONE

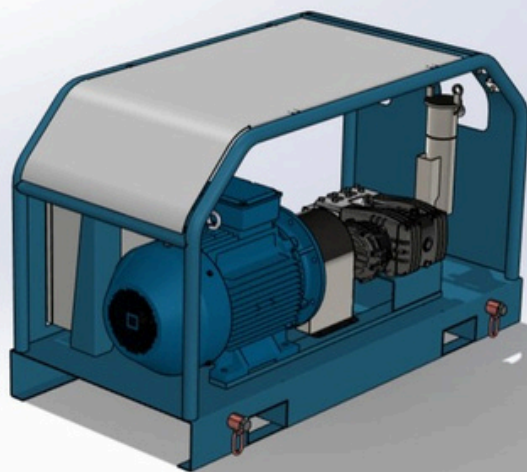
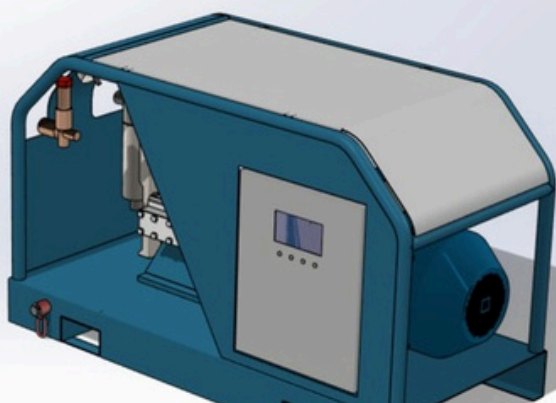
- Materiali di alta qualità → Testata rinforzata in acciaio inossidabile, sistema di tenuta con doppia guarnizione
- Valvole in linea → Garantita massima efficienza e prevenzione dell'effetto di stress ciclico nella testata

MOTORE ELETTRICO

Dotato delle migliori prestazioni della categoria in termini di potenza e coppia, efficienza dei consumi ed affidabilità.

I motori utilizzati da Jetblast seguono la miglior classe di efficienza in commercio e possono montare Inverter per gestire l'unità con sicurezza ed efficienza, garantendo un controllo completo durante l'utilizzo e per quanto riguarda i consumi.

Vengono dimensionati per mantenere il carico di potenza della pompa ad alta pressione sia a ciclo continuo che a ciclo variabile



**ELEVATA AFFIDABILITA'
OPERATIVA
LUNGI INTERVALLI DI
MANUTENZIONE**

INSTALLAZIONE E FUNZIONAMENTO

- > Facile installazione grazie all'accesso semplificato ai collegamenti di alimentazione e di alta pressione
- > Quadro di comando e controllo integrato nel cofano, per operare comodamente dall'esterno
- > Spie di diagnostica allarmi; fornisce indicazione dei parametri d'esercizio dell'unità ed è dotata di funzioni di monitoraggio per la pompa ad alta pressione e per il motore
- > Totale monitoraggio della pompa ad alta pressione mediante switch di sicurezza applicati sulla stessa

TELAIO ED ALLESTIMENTO

Coperture

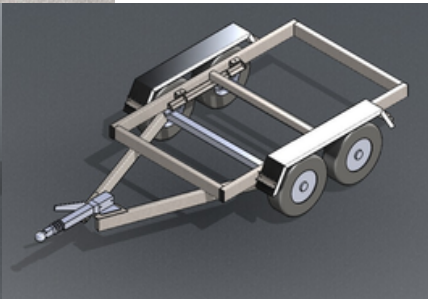
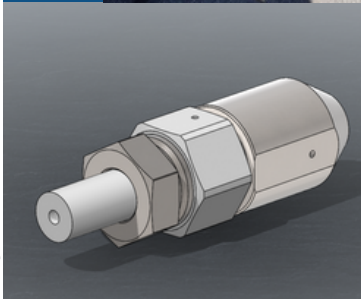
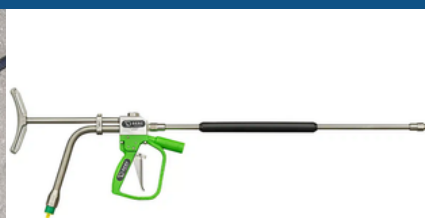
- > Facilità di accesso a motore e pompa grazie alla completa apertura dei fianchi. Ottimo spazio per la gestione degli allacciamenti e per effettuare le manutenzioni ordinarie

Telaio e sotto telaio

- > Sottotelaio super compatto su antivibranti per supporto pompa HP e motore.
Telaio anti torsione predisposto per il sollevamento mediante forche con 2 staffe e gru con 4 occhielli.
Sabbiato e verniciato a polveri con fondo epossidico e smalto poliuretano industriale

ACCESSORI

- 01** PISTOLA ANTINFORTUNISTICA a comando Dump Style On/off, fornita con manopola e poggia spalla
- 02** TUBI ALTA PRESSIONE - resistenti in gomma sintetica ad elevata durabilità
- 03** COMANDO A PEDALE - pedaliera antinfortunistica a comando Dump Syle On/off con blocco di sicurezza
- 04** UGELLI DIRITTI, ROTANTI, UGELLI PER SONDE FLESSIBILI
- 05** CARRELLO DA CANTIERE, non omologato con ruote piene
- 06** TRAILER omologato per uso stradale
- 07** BATTERIA ESTERNA FILTRANTE - a cartuccia o a sacchi filtranti dimensionata in funzione delle caratteristiche della pompa HP
- 08** DPI - alta visibilità / per l'alta pressione





 www.jetblast.it

 vendite@jetblast.it

 Via Mario Tognato 20/B - 35042 Este (PD) - Italy